

Orient Constructor / 東方建設者

102 Man, DP2, 250MT AHC Crane, Comf V(3)C(3) CSOV



Orient Constructor / 東方建設者

102 床位 - 單人與雙人房
DP2 動態定位系統
2014 年建造
250 噸 動態補償主吊車
2 部輔助吊車
DNV Comfort Class V(3)C(3)
1,300 平方公尺甲板
直升機停機坪
SPS Compliant
2*水下載具吊放設備

19F.-1, No. 386, Shizheng Rd., Xitun Dist.,
Taichung City 407667, Taiwan (R.O.C.)

407667 台中市西屯區市政路386號19樓之1

Tel: +886-4-2254-6965

Email: admin@dfo.com.tw

Orient Constructor / 東方建設者

102 Man, DP2, 250MT AHC Crane, Comf V(3)C(3) CSOV

基本資料 Principal Particulars

船籍	Taiwan
建造	2014, Kleven Verft AS, 挪威
總長	115.40 m
長度	108.25 m
寬	22.00 m
船深	9.00 m
吃水	7.12 m
最大載重	6,480 tons
總噸/淨噸	7,883 / 2,364
ERN	99,99,99,99
停機坪	Suitable for Sikorsky S92N Helicopters, compliant with CAP437, 26.1 D-Value, 16 MT

船級 Classification

DNV 1A1 Clean(Design), COMF(C-3, V-3), DK(+), DYNPOS(AUTR), E0, HELDK(S), Ice(C), NAUT(OSV(A)), SF

乘載量 Capacities

燃油櫃	1,750 m ³
移動式水櫃	1,250 m ³
壓載水/飲用水	4,400 m ³
甲板載貨空間	1,300 m ²
可載貨量	About 1,000 tons
貨艙	346 m ² (c/w hatches)
甲板承載	10 MT/m ²

住宿 Accommodation

單人房	24
雙人房	39
總床位	102
醫護室	1
休息室	4 x Lounges
大廳	1 x 90 m ²
會議室	1 x 30 m ² and 1 x 16 m ²
ROV 操作室	1 x 40 m ²
ROV 存放室	1 x 44 m ²
業主辦公室	2 x 12 m ²
健身房	1 x 30 m ²
醫護室	1 x 22 m ²
製水	1 x 35 MT/day

Machinery & Propulsion Equipment

主機	5 x CAT, 2,230 eKW each 1 x 1,700 kW (harbour)
側推	Tunnel: 1 x 800 kW Tunnel Fwd: 2 x 1,370 kW Azimuth Fwd: 1 x 1,200 kW
推進器	2 x 3,000 kW Contaz 25
主吊車	1 x 250MT TTS Crane
輔助吊車	2 x 5 MT @ 18m TTS 2 x 1 MT @ 12.28m Effer (inside ROV Hanger)

動態定位系統 Dynamic Positioning System

機型	Kongsberg, DP2
參考系統	2 x HiPAP 502 1 x Taut Wire 1 x Cyscan 1 x Radius 2 x DGPS
控制台	3 x Operator Stations

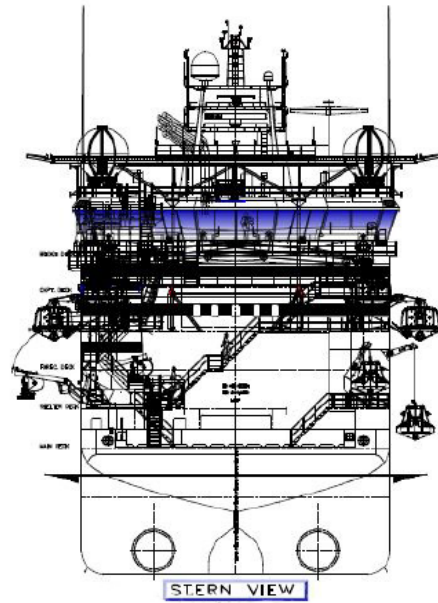
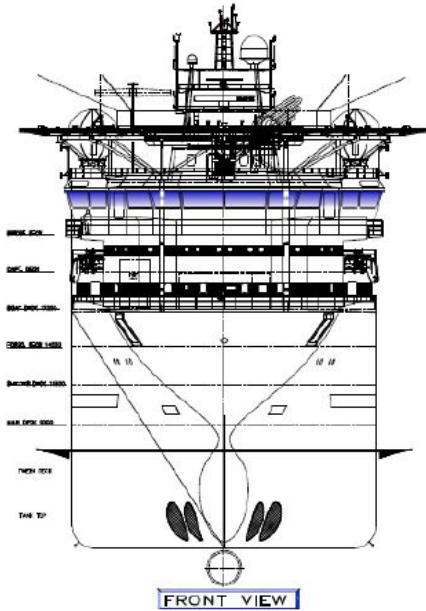
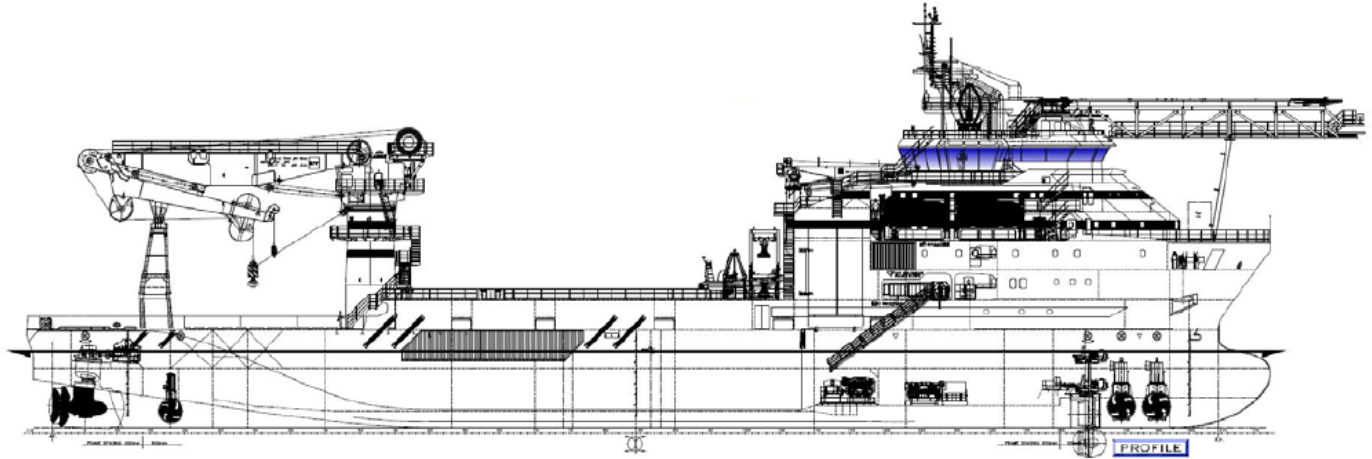
性能 Performance

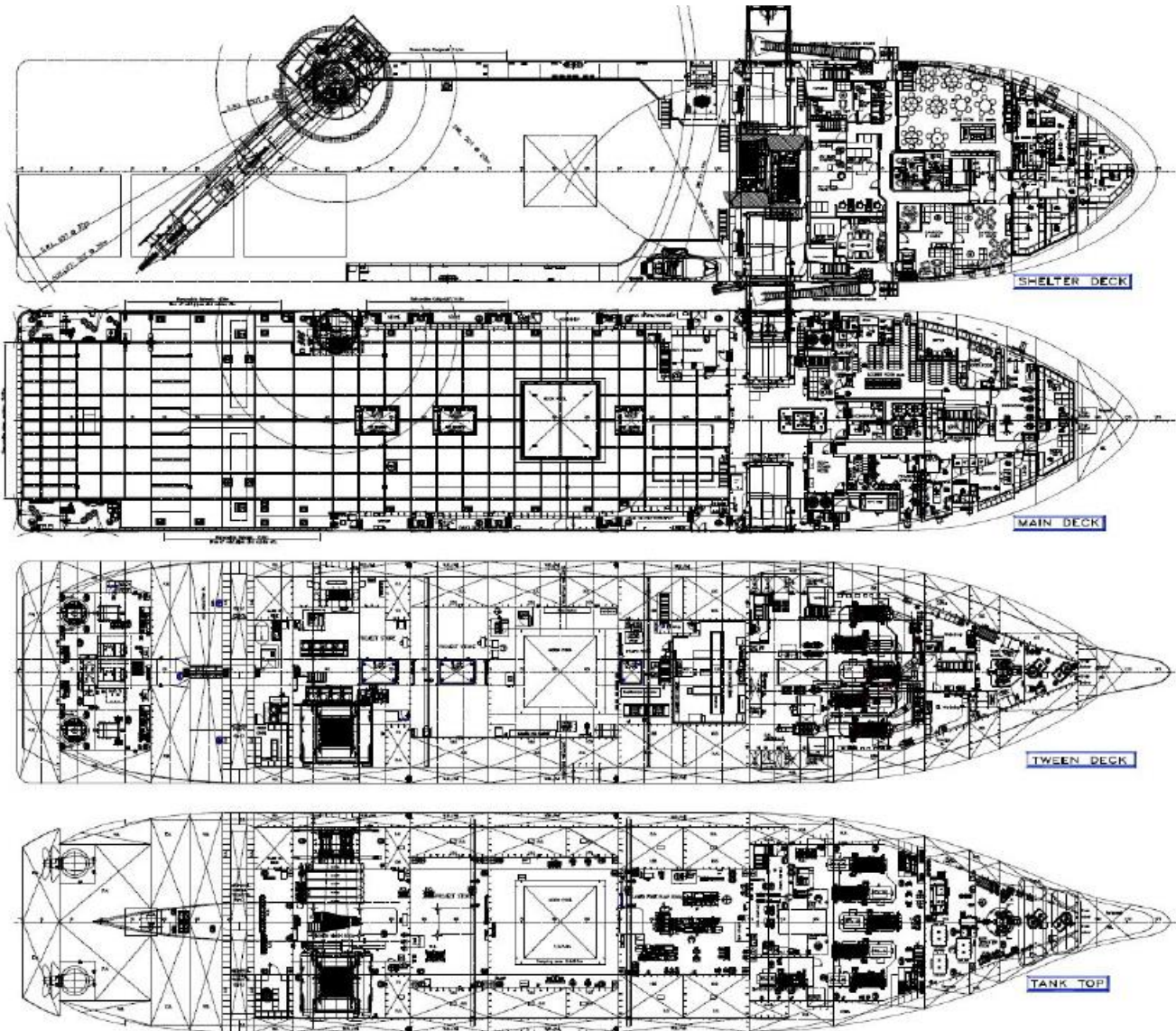
服務航速	12.5 kts
最大航速	14.1 kts
經濟航速	10 kts
油耗	Economical: 18 MT / day Transit (12-13 kt): 26 MT / day Maximum: 42 MT / day Port: 3-5 MT/day
DP 油耗	Heavy Seas: 12 MT / day Moderate Seas: 9 MT / day Light Seas: 7 MT / day

水下無人載具及通海井 ROV & Moonpool

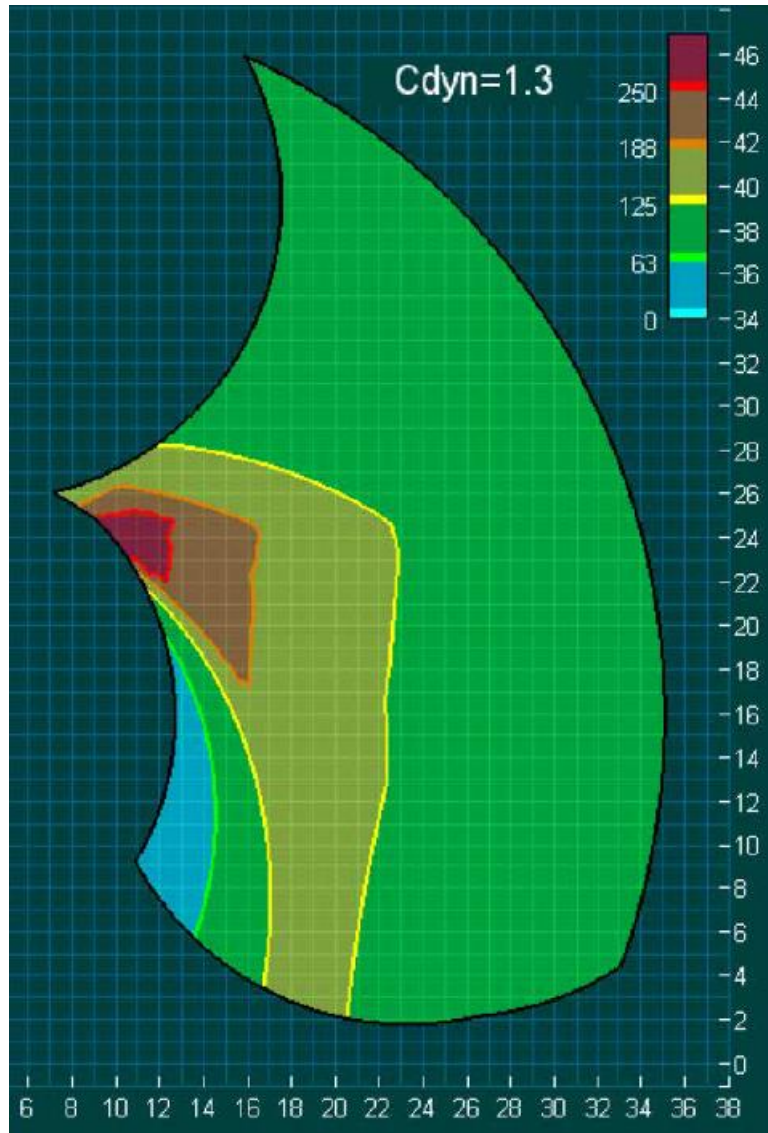
吊具	One hanger situated aft of the accommodation area, with large door to main deck.
佈放及回收系統	1 x Ulmatec, AHC Winch with 5,500 m umbilical capacity 1 x Ulmatec, AHC Winch with 5,700 m umbilical capacity
開口位置	Port & Starboard
通海井尺寸	1 fitted, 7.2 m x 7.2 m

General Arrangement





AHC Crane Curves



Max lift capacity: 250 t/ 12 m
 Max outreach: 65 t/ 35 m
 Wire length: 3000 m
 Hook speed fully loaded: 0-24 m/min
 Hook speed light load: 0-65 m/min
 Load chart shows maximum load, incl. wire and hook
 Load chart shows boom tip height